

# 2026-후기 석사과정 모집안내

연세대학교 보건과학대학원

The Graduate School  
of Health Sciences  
Yonsei University



연세대학교  
YONSEI UNIVERSITY

# Greeting | 인사말



연세대학교  
보건과학대학원장  
**정병조**

최근 지구 생태계의 기후 변화와 이와 관련된 각종 질병과 신종 전염병의 발생 등으로 보건·의료 및 환경 분야의 중요성이 더욱 강조되고 있고 동시에 해결해야 할 새로운 과제들이 점점 증가하고 있습니다. 또한 의학의 발달과 삶의 수준 향상에 따른 노령화 시대에 접어들면서 그 어느때 보다 건강·보건·의료에 대한 관심도 고조되고 있습니다. 인구 고령화와 노인 문제는 어느한 국가, 한 지역을 벗어나 지구촌의 미래를 좌우할 중요한 과제로 떠오르고 있습니다. 우리나라는 세계 어느 나라보다 고령화가 가장 빠르게 진행되고 있습니다. 문제는 이러한 고령화로 인해 일어나는 사회 변화에 얼마나 슬기롭게 대처하느냐는 것입니다. 이러한 시대적·국가적 과제에 능동적으로 대처하기 위해서는 무엇보다도 이 문제를 적극적으로 해결할 수 있는 보건·의료 분야의 전문인 양성이 매우 필요하며, 이와 같은 관점에서 보건과학대학원의 역할이 더욱 더 중요해지고 있는 시기입니다.

우리 보건과학대학원은 우리 사회가 필요로 하는 새로운 리더십을 발휘할 수 있는 보건·의료 인재의 양성 및 배출에 더욱 크게 기여하기 위하여 2002년도에 개원한 이후 8개(보건관리학, 환경공학, 의생명과학, 인간공학치료학, 과학수사학, 구강건강증진학, 헬스케어융합학, 공공위생학) 전공으로 운영하고 있습니다.

보건과학대학원 여러분, 본 대학원 과정을 통하여 급변하는 보건·의료 분야에서 새로운 10년을 대비하고 미래 성장 동력을 발굴할 수 있는 좋은 계기가 되기 바랍니다. 특히 21세기 글로벌 환경에서 전문 보건·의료인이 갖추어야 할 핵심 역량을 강화하고 환경 변화에 성공적으로 대처할 수 있는 전문지식을 습득하시기 바랍니다. 물론 재학 기간 동안 직장에서의 업무와 학업을 병행하는 어려움이 있겠지만, 다가올 목표를 달성했을 때 느끼는 성취감을 바라보며 서로 격려하고 협력하여 어려운 난관을 능히 헤쳐 나가리라고 확신합니다. 새로운 시작의 중요성과 미래에 대한 열정을 새삼 강조하며 오늘 새롭게 연세가족이 되는 신입생 여러분의 앞날에 하나님의 은혜가 충만하여 이루고자 하시는 모든 일들이 성취되기를 기원합니다.

## 2026-후기 입시 전형일정

구 분	내 용
지원자격	<ul style="list-style-type: none"> <li>• 국내외 4년제 대학에서 학사학위를 받은자(2026년 8월 졸업예정자 포함)</li> <li>• 또는 동등한 자격이 있다고 교육부 장관이 인정한 자</li> </ul>
전형방법	서류심사/면접심사
제출서류	<ul style="list-style-type: none"> <li>• 대학 졸업증명서 또는 졸업예정증명서 1부</li> <li>• 대학 전학년 성적증명서 1부</li> <li>• 재직증명서 및 군복무확인서(해당자에 한함)</li> </ul>
전형일정	<ul style="list-style-type: none"> <li>• 원서접수 : 2026. 5. 6.(수) 10:00 ~ 5. 27.(수) 17:00까지</li> <li>• 서류심사 및 면접일 : 2026. 6. 2.(화) 19:00, 지정장소</li> <li>• 최종 합격자 발표 : 2026. 6. 12.(금), 개별안내 및 온라인 접수 사이트에서 확인 가능</li> <li>• 합격자 등록 : 2026년 7월 중</li> </ul> <p>※ 전형일정은 사정에 따라 변경될 수 있습니다.</p>
전형료	80,000원 ※ 전형료는 지정된 가상계좌로 입금하며 반환되지 않습니다.
원서접수	온라인 접수 <a href="https://yadmis.yonsei.ac.kr">https://yadmis.yonsei.ac.kr</a>
지원자 유의사항	<ul style="list-style-type: none"> <li>• 반드시 원서접수 기간 내에 지원서 '최종제출'과 '전형료 입금'을 완료하여야 합니다.</li> <li>• 지원서 기재사항 및 제출서류 등의 허위기재 변조 및 기타 부정한 방법으로 합격한 사실이 확인될 경우에는 합격과 입학의 취소를 합니다.</li> </ul>
기타사항	<p>신입생 및 재학생 전원에게 장학금을 지급합니다.</p> <p>※ 기타 자세한 사항은 보건과학대학원 행정팀으로 문의하거나 인터넷 홈페이지를 참조하기 바랍니다.</p>
문의처	Tel. (033)760-2403, 2404 Fax. (033)760-2919 Homepage. <a href="http://pioneer.yonsei.ac.kr">http://pioneer.yonsei.ac.kr</a>



## 보건관리학 전공

Health Management

### 전공소개

Major

- 보건관리학 전공에서는 최소의 비용으로 건강을 관리하고 양질의 의료서비스를 제공하기 위한 이론과 다양한 방법론을 체계적으로 학습하며, 세부분야는 다음과 같다.
- **병원경영 분야** 의료기관의 성공적 경영을 위한 전문인력 양성
- **보건정책 분야** 의료자원의 효율적 활용을 위한 전문인력 양성
- **건강증진 분야** 국민보건 향상 및 국제보건 전문인력 양성
- 보건관련 공무원, 연구소, 대학 등 정책개발 및 연구전문인력 양성

### 교수소개

Professor

성명	전공분야	학위
남은우	공중보건학	의학박사(일본도호대학, 1991)
노진원	의료경영/국제보건	Ph.D. Global health(Univ. of Groningen, 2021)
박명배	보건학	보건학박사(연세대학교, 2016)
손창우	보건관리 및 정책	보건학박사(서울대학교, 2015)
원영주	보건학/암역학	보건학박사(가톨릭대학교, 2006)
유기봉	보건정보/빅데이터	보건학박사(연세대학교, 2014)
이광수	의료경영학	Ph.D.(Virginia Commonwealth Univ, 2001)
정형선	보건관리/건강보험	보건학박사(동경대학교, 1995)

### 주요교과목

Subject

건강결과연구의이론과실제, 국제보건학, 노인보건학, 논문, 병원경영학, 병원서비스평가, 병원인사관리, 병원전략기획 및마케팅, 병원회계및재무관리, 보건계량의사결정론, 보건교육방법론, 보건인문학, 보건정책론, 보건통계학, 보건프로그램개발및평가, 보건학, 보건행동경제학, 보건행정및보건경제, 연구방법론, 의료보장론, 의료시스템평가의 이해, 조직행동론, 해외보건산업조사론 등

## 환경공학 전공

Environmental Engineering

### 전공소개

Major

- 국내 최고 수준의 환경 분야 연구 및 교육 중심 대학으로서의 역할 담당
- 수질, 대기, 폐기물, 소음진동, 실내공기, 환경평가/계획, 에너지 등 다양한 분야
- 300여명 이상의 석·박사가 배출되어 주요 환경 분야에서 활동
- BK21 사업 연속 선정, 첨단 기자재 보유
- 국내 최초로 학부 자체적으로 1000평 규모의 '원주환경친화기술센터' 설립

### 교수소개

Professor

성명	전공분야	학위
고영진	청정에너지기술	공학박사(연세대학교, 2017)
김성현	대기오염	공학박사(USC, 2000)
노성철	신재생에너지	공학박사(한국과학기술원, 2002)
노현석	신재생에너지	공학박사(연세대학교, 2001)
박동희	바이오에너지	공학박사(포항공과대학교, 2005)
박병규	수처리공정	공학박사(서울대학교, 2006)
윤여준	고도수처리	공학박사(연세대학교, 2015)
이상수	토양보전학(비점오염)	Ph.D.(Missouri-Columbia Univ, 2009)
이태권	생물학적 환경정화 기술	공학박사(연세대학교, 2013)
전유권	환경 및 에너지 촉매기술	공학박사(연세대학교, 2015)
정태영	생물학적수처리학	공학박사(연세대학교, 2004)
최항석	청정에너지전환공정	공학박사(Kyoto Univ., 2004)

### 주요교과목

Subject

고도정수처리및관리, 기후변화와에너지, 논문, 대기오염관리및처리, 대체에너지, 막여과수처리공정, 바이오에너지자원화 공학, 상하수도공학, 생물학적수처리공학, 수질오염방지학, 일반폐기물처리및관리, 친환경바이오에너지, 토양오염관리, 토양오염학, 폐기물에너지기술, 환경기기본석, 환경에너지소재공학, 환경학,환경학개론, ESG환경경영 등

## 전공소개

Major

- 자연과학과 의과학을 접목한 생명과학의 한 분야
- 질병의 진단, 경과, 치료효과 및 예후 등을 판단하는 응용학문
- 생명과학과 의과학 분야의 발전으로 질병 진단에 첨단 기술 및 기기 이용
- 의과학 분야에서 임상진단 관련 전문 의료인 양성
- 병원, 연구소 등의 생명과학, 의과학 분야 전문 의료인을 위한 과정

## 교수소개

Professor

성명	전공분야	학위
김윤석	혈액학	이학박사(연세대학교, 2001)
유정윤	세포생물학 및 약리학	이학박사(연세대학교, 2010)
이기중	조직병리학	Ph.D.(Loyola Univ Chicago, 2004)
이혜영	바이러스학	Ph.D.(Univ. of Minnesota, 1993)
전보영	감염병학	이학박사(연세대학교, 2002)
정병출	생화학	이학박사(연세대학교, 2018)

## 주요교과목

Subject

감염병학특론, 논문, 매개체감염병학, 면역조직학특론, 면역혈액학특론, 바이러스학특론, 백신학특론, 병리학특론, 세균학특론, 세포생물학특론, 유전자재조합기술, 유전학특론, 의생명과학세미나1, 의생명과학세미나2, 의학미생물학, 임상생화학특론, 종양학특론, 진단분자유전학특론, 혈청학특론 등

## 전공소개

Major

- 현대 사회에서 범죄 예방, 국민의 생명과 재산의 보호, 치안 질서의 유지, 국민의 기본 권리 보호, 그리고 정의와 자유를 위한 사회 질서의 확보는 필수적으로 요구되는 사항
- 과학수사학은 각종 범죄 현장에서 과학적인 증거의 수집과 함께 첨단과학적인 각종 장비와 기기를 이용하여 객관적인 사건분석과 해결을 도모하는 범죄수사 과정에 과학지식을 접목 시킨 학문
- 최근 범죄유형이 다양화되고 있어 이에 대응하기 위하여 경찰의 범죄수사 과정에서 과학적인 전문성이 강화되어야 하며, 이에 따라 과학수사 과정에 필수적인 지식을 습득한 인재 확보 필요
- 본 석사 과정은 범죄 수사과정 전반에 관련된 학문과 기법에 관한 전문지식과 실무능력을 접목함으로써 과학수사에 특화된 인재를 양성하고자 하며, 이를 통해 수요자 중심의 교육에 부응

## 교수소개

Professor

성명	전공분야	학위
이기중	조직병리학	Ph.D.(Loyola Univ Chicago, 2004)
이상윤	지문분석학	공학박사(고려대학교, 2021)
서영일	법물리학	국립과학수사연구원, 겸임교수

## 주요교과목

Subject

교통사고분석학특론, 논문, 디지털포렌식특론, 법과학세미나, 법과학특론, 법독성/법마약, 법물리학, 법생물학, 법심리학특론, 법화학, 변사검시론, 인체조직학, 지문분석학, 현장감식학, 현장사진학, 혈흔형태분석학, 형사증거법, 화재조사론 등

## 전공소개

Major

세부전공으로 인간공학치료학 트랙과 인에이블링공학 트랙을 선택하여 이수하여야 함

### ● 인간공학치료학 Ergonomic Therapy

- 직업관련 장애에 대한 과학적 분석과 피트니스 프로그램 개발
- 근골격계 통증과 관련된 작업시스템 분석 및 예방과 관리 프로그램 연구
- 운동분석 시스템과 동적 근전도를 이용한 과업분석 및 누적손상 분석
- 자세 및 작업환경 등에 따른 누적손상을 인간공학적, 생체역학적으로 분석
- 직업 복귀 전 직업강화(work hardening) 프로그램 적용 기법

### ● 인에이블링 공학 Enabling Technology

- 수전동휠체어, 앉은 자세 보조기구의 공학적 이해와 임상적 평가/처방 기법
- 재활로봇의 공학적 기초지식과 임상적응에 필요한 과학적 근거 연구
- 장애인/노인의 사회통합, 건강증진을 위한 레저/스포츠 중재 및 보조기구 적용 기법
- 장애인/노인의 작업능력 향상을 위한 가정/직장 환경개선을 위한 UD 및 접근성 연구
- 장애인/노인의 스마트단말기/컴퓨터 활용 촉진을 위한 앱/보조입력장치 중재 기법
- 장애인/노인의 운전재활과 휠체어교통안전을 위한 이론 및 중재 연구

## 교수소개

Professor

성명	전공분야	학위
권오윤	물리치료학	보건학박사(계명대학교, 1998)
김중배	재활공학	Ph.D.(Univ. of Pittsburgh, 2005)
박지혁	작업치료학	Ph.D.(Univ. of Kansas, 2010)
박혜연	작업치료학	이학박사(연세대학교, 2011)
신현석	물리치료학	이학박사(연세대학교, 2007)
유승현	신경계물리치료	Ph.D.(버지니아대학교, 2003)
유은영	작업치료학	이학박사(연세대학교, 2000)
이충휘	물리치료학	보건학박사(연세대학교, 1990)
전혜선	재활과학	Ph.D.(플로리다대학교, 2003)
정민예	작업치료학	보건학박사(카톨릭대학교, 2002)
조상현	재활의학	의학박사(연세대학교, 1997)
최우철	전기광선치료학	Ph.D.(Univ. of Simon Fraser, 2013)
홍익표	보건과재활과학	Ph.D.(Medical Univ. of South carolina, 2016)

## 주요교과목

Subject

논문, 독립생활인간공학, 산업위생학, 생체역학, 생체역학 특론, 생체조직의역학적이해, 운동계손상의진단과관리, 운동계손상평가, 운동조절및학습이론, 이차데이터분석개론, 인간공학치료연구방법론, 인간공학캡스톤디자인, 인간공학특론, 인체공학적인단및치료연구, 자기보고식평가도구개론, 자료처리법, 작업연구, 재활공학, 재활보조로봇, 재활연구세미나 II, 직업보건 등

## 전공소개

Major

- 과학적이고 체계적인 근거를 바탕으로 한 임상치위생과정
- 치과의료 현장에서 요구되는 최신 이론에 관한 심화학습
- 전문 구강건강증진 서비스 기획과 수행, 치과의료감염관리, 디지털 치과의료, 입원환자 구강관리의 전문성 강화
- 사회적 변화에 능동적으로 대처할 수 있는 치과의료 전문인력 양성을 통한 국민의 구강건강 증진에 기여

## 교수소개

Professor

성명	전공분야	학위
강정윤	구강생물학	치의학박사(연세대학교)
김남희	사회치의학	치의학박사(서울대학교)
김한나	예방치과학	치의학박사(부산대학교)
노희진	예방치과학	치의학박사(연세대학교)
문소정	예방의학	의학박사(연세대학교)
한선영	예방치과학	치의학박사(연세대학교)

## 주요교과목

Subject

구강건강위험평가, 구강관리용품특론, 구강악안면조직의생물학적특성과치과임상적용, 두경부해부학특론, 전신질환과구강건강1, 최신치주과학, 치과감염관리학, 치과진단기기의 최신기술과 동향, 치과진료실계속구강건강관리서비스기획, 치위생임상결정을위한체계적문헌고찰과메타분석, 치위생전문직론, 치위생학기초통계

## 전공소개

Major

- ‘지자체-대학 협력기반 지역혁신사업’의 일환으로 관련 분야 재직자 교육 프로그램
- 기존의 헬스케어에 디지털의 개념을 도입한 데이터기반의 헬스케어로서 여러 분야의 융합으로 이루어지고 있음
- 디지털헬스케어와 관련된 다양한 헬스케어기술, 연구방법론, 헬스케어관리의 심화과정에 관한 교육을 통해 학생들의 이 분야 연구 능력을 배양하고 전문적인 디지털헬스케어 교육과 개발을 담당할 수 있는 인력을 양성

## 교수소개

Professor

성명	전공분야	학위
기재홍	테라노스틱스	Ph.D.(Purdue Univ, 2012)
박영철	음성신호처리	공학박사(연세대학교, 1993)
조영래	생명정보학	Ph.D.(State Univ. of New York, 2009)
최승호	의광학생체재료	Ph.D.(Purdue Univ, 2016)
하은호	응용통계	Ph.D.(Texas A&M Univ)

## 주요교과목

Subject

3차원 바이오프린팅헬스케어개론, 나노공학개론, 디지털데이터처리, 디지털헬스케어코디네이터, 디지털헬스케어의 미래, 보건통계학, 웨어러블헬스케어기술의빅데이터분석, 의생명빅데이터분석, 인공지능 모델개발 및 실습, 인공지능기반의료데이터분석, 한의공학개론, 헬스케어계측특론, 헬스케어빅데이터분석, 현장진단의료기기

## 전공소개 Major

- 본 과정은 중국인 학생들을 대상으로 공공위생학에 대한 기초개념과 응용방법을 습득케 하여, 중국에 돌아가서 지역사회의 보건을 책임지게 하는 전문인력을 양성하는 전공입니다.
- 교육대상 : 국내·외 대학에서 학사학위를 받은 자로 부모 모두 외국인인 자

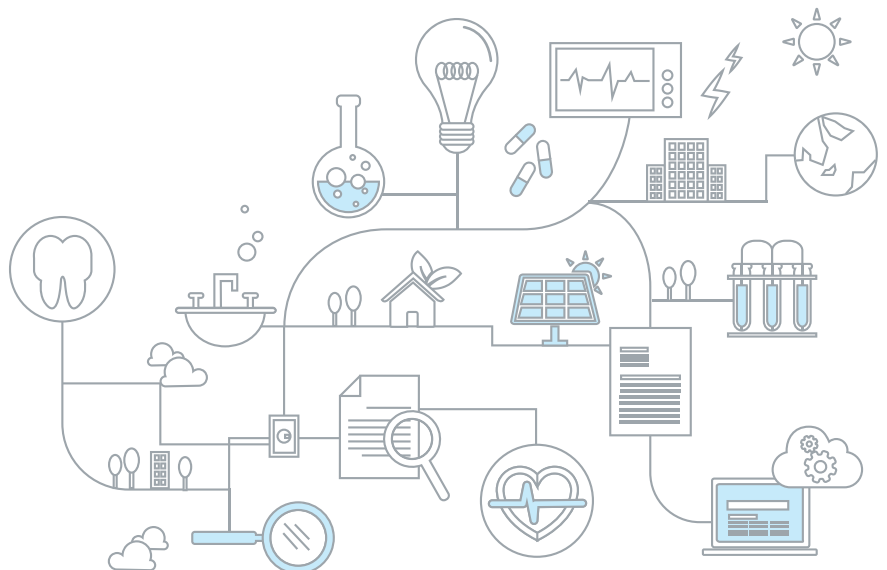
## 교수소개 Professor

성명	전공분야	학위
남은우	공중보건학	의학박사(일본도호대학, 1991)
노진원	의료경영/국제보건	Ph.D. in Global Health(Univ. of Groningen, 2021)
박명배	보건학	보건학박사(연세대학교, 2016)
손창우	보건관리 및 정책	보건학박사(서울대학교, 2015)
원영주	보건학/암역학	보건학박사(가톨릭대학교, 2006)
유기봉	보건정보/빅데이터	보건학박사(연세대학교, 2014)
이광수	의료경영학	Ph.D.(Virginia Commonwealth Univ, 2001)
이호철	보건통계/AI	보건학박사(연세대학교, 2021)
정형선	보건관리/건강보험	보건학박사(동경대학교, 1995)

## 주요교과목 Subject

건강관리, 건강증진 및 건강교육, 건강증진과보건교육, 공중보건학, 국제보건과NGO활동, 기업실습, 데이터사이언스와 AI의 국제동향, 동아시아노인보건복지, 디지털헬스케어, 디지털헬스케어코디네이터, 만성질환관리, 병원관리학, 병원마케팅, 보건빅데이터분석, 보건산업관리특론, 보건통계학, 사회적처방제도, 소아보건및모자보건, 역학, 연구방법론, 위생정책, 의료의질관리, 인도적의료지원, 인체해부생리학, 중국의보건정책, 질적연구방법, 토픽한국어, 한국의건강보험제도, 현장실습

※ 공공위생학전공은 지원자 20명 이하의 경우 모집 취소



## 연세대학교 보건과학대학원 석사학위 과정 개요

구 분	주요내용	기 타
학 위	석사학위	연세대학교 총장 명의
모집정원	연 정원 47명	단, 군위탁생은 정원 외
모집전공	보건관리학, 환경공학, 의생명과학, 인간공학치료학, 과학수사학, 구강건강증진학, 헬스케어융합학, 공공위생학전공(중국인전형-정원 외) ※ 공공위생학전공의 경우 지원자 20명 이하의 경우 모집 취소	
입학전형	서류심사/면접평가	
학 비	입학금 1,195,000원 등록금 6,463,000원	2026년 1학기 기준
학비감면	일반장학금 1,500,000원	전 재학생에게 지급 (타장학금 수혜시 중복수혜 불가)
강의장소	연세대학교 미래캠퍼스	

## 주요학사제도 안내

구 분	내 용
수학기간	최단 5학기, 최장 10학기
강의일시	1교시 19:00~20:40 / 2교시 20:45~22:25 / 3교시 22:30~24:10
졸업요건	졸업 시 총 28학점 이상 이수(전공 14학점 포함) 4학기에 졸업시험 합격해야 하며 5학기에 학위논문은 선택



연세대학교 보건과학대학원

THE GRADUATE SCHOOL OF  
HEALTH SCIENCES YONSEI UNIVERSITY

26493 강원특별자치도 원주시 연세대길1 연세대학교 보건과학대학원 행정팀(백운관 341호)  
T. 033)760-2403, 2404 F. 033)760-2919 H. <http://pioneer.yonsei.co.kr>

